



Зелёный ДОМ

март, 2016

Наша цель – помогать людям создавать на своей земле уютный, красивый мир живой природы

Друзья!

Команда Садового центра «Зеленый дом» не ставит своей главной задачей продать вам растения. Наша цель, и, если хотите, миссия – научить вас обеспечивать этим растениям полноценную жизнь. Ведь только тогда цветы, кустарники и деревья будут дарить вам настоящую радость.

Директор «СП «Зеленый дом»
Александр Дебелый.



Сегодня даже самые ревностные любители естественности согласны с тем, что ландшафтное проектирование – один из самых ответственных этапов создания современного сада. Что это такое и для чего необходимо, рассказывает ландшафтный дизайнер садового центра «Зеленый дом» Катерина Кристман.



Ландшафтный дизайн: все по фэншую!



СТРОИМ ДОМ, САД – В УМЕ

Где лучше разместить беседку для отдыха, как удобнее проложить дорожки, какие растения «хотят» расти рядом, а какие – категорически против соседства? Все эти нюансы лучше заранее спроектировать, чтобы потом не пришлось переделывать и переносить, перекладывать и пересаживать.

Ландшафтное проектирование состоит из комплекса мероприятий, предусматривающих решение различного рода задач, – говорит Катерина Кристман. – В зависимости от пожеланий и предпочтений заказчика, в проект включаются те или иные элементы: система полива и освещения, цветники, малые архитектурные формы, осуществляется зонирование участка, подбор растений. Растения подбираются в зависимости от их требований к условиям произрастания, степени освещенности участка и его стилистики. В наших проектах мы стараемся совместить пожелания заказчика и требования агротехники тех или иных растений с учетом дальнейшей перспективы их роста. Всегда объясняем те или иные ландшафтные решения с точки зрения агрономии. Именно поэтому стоит доверить создание ландшафтного проекта профессионалам.

Мало кто решаете строить дом без проекта. Но участок тоже немаловажно правильно спланировать заранее, ведь переделки всегда выливаются в копеечку. Стоимость проектирования участка не настолько велика, чтобы сопоставлять ее с мощением дорожек на вашем участке плиткой или, допустим, стоимостью земляных работ при выемке фундамента под «дом вашей мечты». Поэтому затраты

на план действий и подробный перечень растений – всего лишь пункт из слагаемых успеха.

Проект – это план действий, который может быть осуществлен вами самостоятельно или с привлечением специализированной фирмы. Вы можете разбить работы по озеленению на зоны и выполнять их по мере материальных и физических возможностей. Имея на руках план участка, легче распределять силы и время, нежели хаотично высаживать те или иные культуры по саду и протаптывать дорожки то в одном, то в другом направлении.

Ландшафтный проект включает в себя несколько довольно объемных чертежей, и времени для его подготовки требуется немало. Рабочие чертежи, перспективные изображения, компьютерная графика помогут представить будущий сад и просчитать все нюансы заранее. К тому же заказчику предлагается на выбор два эскизных варианта планировки сада. Именно поэтому лучшим временем для обращения к ландшафтным дизайнерам является ранняя весна и зима. Специалисты должны успеть осмотреть местность, учесть все пожелания заказчика и к началу весенних работ обеспечить всю необходимую документацию.

Легко догадаться, что полностью обустроить участок за одно лето возможно лишь в случае, если ваш проект ландшафтного дизайна будет подготовлен еще до начала сезона посадок.

В основном к дизайнеру ландшафта обращаются, когда строительство уже подошло к завершению, и обозначены дорожки и площадки. Случается, что продуманное зонирование неудобно для размещения садовых и огородных культур, для посадки которых требуется определенный режим освещенности, площадь

питания и учтены особенностей растения.

– Тут начинается головоломка: как сделать сад удобным и полезным, спрятав хозяйственную или огородную часть от глаз, а декоративные элементы – выставив напоказ? – улыбается Катерина. – В этом случае вариантов для размещения плодового сада, огорода и детской площадки становится меньше (если у вас, конечно, не 20 – 30 соток). Скелет участка обозначен и иногда выходит, что самый подходящий участок для огурцов – у крыльца, а детской площадке досталось место на задворках.

Поэтому самый лучший момент обращения к ландшафтному дизайнеру – время, когда выбранный проект дома и бани существует пока только на бумаге. В этом случае удастся примерить разные варианты размещения строений на участке и правильно распланировать садовые зоны. Чем раньше состоялось обращение к специалистам, тем лучше, ведь ландшафтный проект от идеи до воплощения – процесс трудоемкий, непростой и творческий. Специалист тут ни к чему – работа над проектом занимает, как минимум, месяц.

Своевременное обращение (сразу после схода снега) позволяет специалистам визуально оценить участок, замечать его, учесть все имеющиеся насаждения и выполнить проектирование в срок до начала «дачного сезона». А вы, в свою очередь, к началу «дачных работ» будете вооружены подробной схемой посадок и, если нужно, посадочным материалом.

– Стоимость работ по ландшафтному дизайну зависит от многих факторов – площади участка, набора компонентов планируемого сада, списка растений, их размера и возраста, – говорит Катерина Кристман. – Поэтому, имея ассортиментную ведомость по растениям, мы имеем возможность корректировать стоимость материалов, а следовательно, и работ.

Практическое воплощение в жизнь разработанных планов начинается после утверждения конечного плана участка и ассортиментной ведомости на растения.

ЧТОБЫ КАЖДЫЙ «ОВОЩ» ЗНАЛ СВОЕ МЕСТО

Как правило, работы на участке начинают с устройства:

- садовых дорожек и подпорных стенок
- мест для отдыха, беседок и площадок
- освещения, системы полива

Только после этого приступают к посадке растений.

Подбор растений – главный этап реализации проекта. Специалисты СП «Зеленый дом» всегда относятся к этому моменту с особой ответственностью. Как правило, заказчик сам осматривает отобранный ассортимент перед посадкой и утверждает его.

Продолжение темы на стр. 2.

«МАРТ-АПРЕЛЬ ИДЕТ, СНОВА В САД ЗОВЕТ!»: КАКИЕ ДЕЛА ЖДУТ САДОВОДОВ В БЛИЖАЙШЕЕ ВРЕМЯ НА ПРИУСАДЕБНЫХ УЧАСТКАХ?

«САДИМ КУЧКОЙ ИЛИ В РЯД? НЕ ИСПОРТИТЬ БЫ ЛАНДШАФТ!»: СТАНДАРТНЫЕ ПРОЕКТНЫЕ РЕШЕНИЯ

СТР. 2

СТР. 3

СТР. 4

ВМЕСТО ГРЯДОК

Посадка растений осуществляется только под контролем специалиста: ландшафтного дизайнера или агронома. При посадке соблюдаются технологии и, при необходимости, вносятся необходимые почвогрунты и удобрения. Если же вы сами себе агроном, мы представляем вам готовые стандартные решения посадок растений, разработанные специалистами Садового центра. Удачных посадок!

Ландшафтный дизайн:



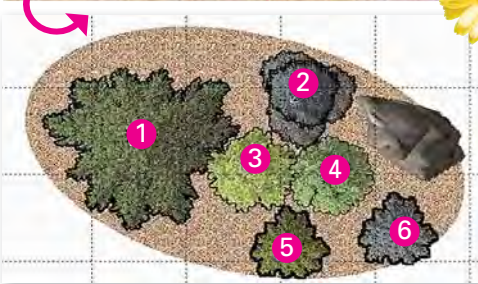
Уровень сложности **В**
ГРУППА
ОДНОСТОРОННЕГО ОБЗОРА



Уровень сложности **С**

КОМПОЗИЦИЯ С ХВОЙНИКАМИ № 2

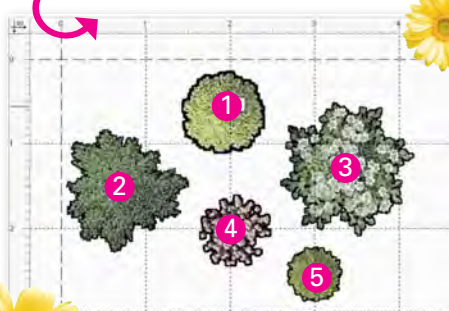
1. Туя западная «Смарагд»
2. Можжевельник казацкий «Мас»/«Глаука»
3. Гортензия древовидная «Аннабель»/«Грандифлора»
4. Лапчатка кустарниковая «Блинк»
5. Туя западная «Даника»



Уровень сложности **С**

КОМПОЗИЦИЯ С ХВОЙНИКАМИ №1

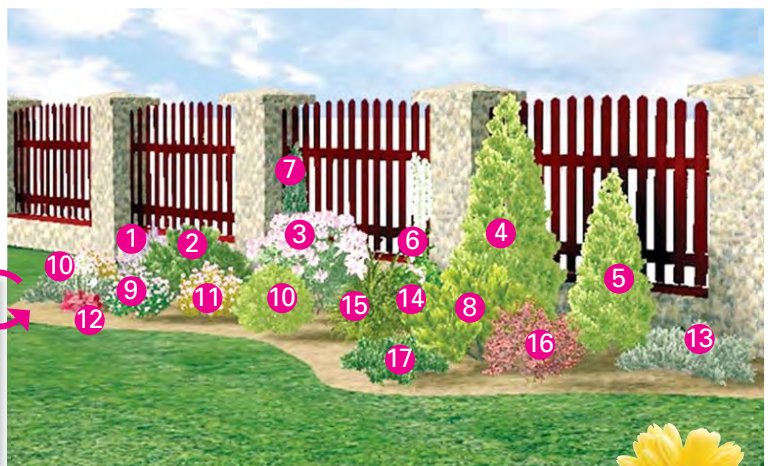
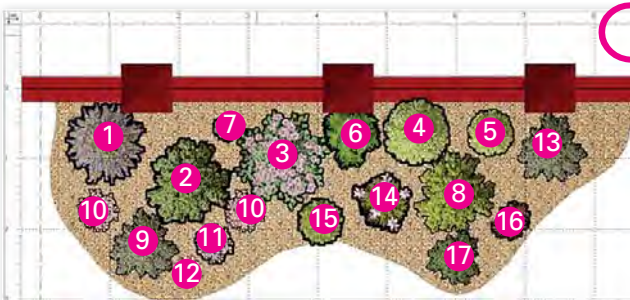
1. Можжевельник казацкий «Вариегата»/казацкий «Вариегата»
2. Можжевельник скальный «Скайрокет»/«Блю Эрроу»
3. Туя западная «Голден Туффет»/«Даника»
4. Ель обыкновенная «Нидиформис»/«Загвижде»
5. Можжевельник горизонтальный «Голден Карпет»/«Голд Стар»
6. Можжевельник горизонтальный «Вилтони»/«Блю Чип»



Уровень сложности **В**

КОМПОЗИЦИЯ ВДОЛЬ ЗАБОРА

1. Шалфей дубравный
2. Сосна горная «Мугус»/«Мопс»
3. Гортензия древовидная «Инвизибл»
4. Туя западная «Смарагд»
5. Туя западная «Смарагд» (меньшего размера)
6. Дельфиниум
7. Можжевельник скальный «Скайрокет»/«Блю Эрроу»
8. Сосна горная «Винтер Голд»



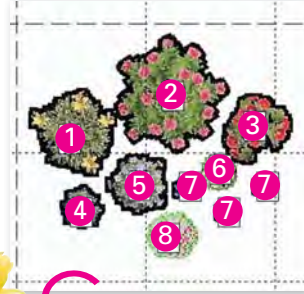
9. Можжевельник горизонтальный «Блю Чип»
10. Спирея японская «Голден Принцесс»
11. Спирея японская «Литл Принцесс»
12. Гейхера мелколистная «Пэлес Пепл»

все по фэншую!



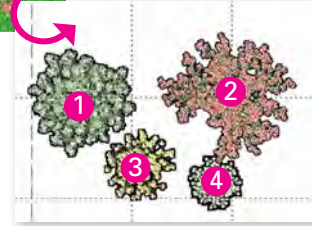
Уровень сложности С
КОМПОЗИЦИЯ ИЗ ЦВЕТУЩИХ КУСТАРНИКОВ

1. Чубушник «Шнеештурм»/ «Букет Бланк»
2. Вейгела «Румба»/ «Бристоль руби»
3. Лапчатка кустарниковая «Голдфингер»/«Голдстар»
4. Спирея японская «Широбана»



Уровень сложности В
ЦВЕТНИК ИЗ МНОГОЛЕТНИКОВ (СОЛНЦЕ) №1

1. Лилейник гибридный 1 шт.
2. Монарда двойчатая 1 шт.
3. Гайлардия 1 шт.
4. Вероника 1 шт.
5. Герань кроваво-красная 1 шт.
6. Гавилат 1 шт.
7. Колокольчик карпатский 3 шт.
8. Астра альпийская 1 шт.



Уровень сложности В
ЦВЕТНИК ИЗ МНОГОЛЕТНИКОВ (СОЛНЦЕ) №2

1. Вейник (злаковые) 1 шт.
2. Дельфиниум 1 шт.
3. Эхинацея пурпурная 1 шт.
4. Колокольчик карпатский 1 шт.
5. Лилейник гибридный 1 шт.
6. Гейхера 1 шт.
7. Астра альпийская 2 шт.
8. Флокс шиловидный 1 шт.



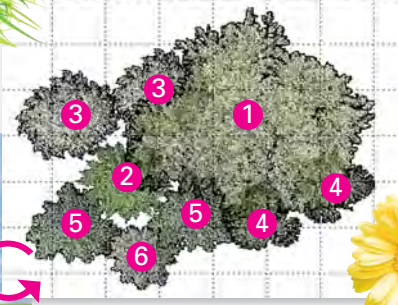
Садовый Центр
«Зелёный дом» принимает
заказы на ландшафтное
проектирование.
Тел.: 8-929-707-56-32,
8-927-712-98-55

Уровень сложности С
КОМПОЗИЦИЯ С ХВОЙНИКАМИ №3

1. Можжевельник скальный «Скайрокет»/ «Блю Эрроу»
2. Сосна горная «Мугус»/ «Мопс»
3. Ель колючая «Глаука Глобоза»
4. Можжевельник казацкий «Мас»/ «Рокери Джем»
5. Барбарис Тунберга «Атропурпурея Нана»/ «Коронита»

Уровень сложности В
ЦВЕТНИК ИЗ МНОГОЛЕТНИКОВ (СОЛНЦЕ) №3

1. Эхинацея пурпурная 1 шт.
2. Гейхера 1 шт.
3. Лилейник гибридный 1 шт.
4. Лаванда гибридная 1 шт.
5. Тимьян лимоннопахучий 1 шт.
6. Гвоздика травянка 1 шт.
7. Герань кроваво-красная 1 шт.
8. Ясколка войлочная 1 шт.
9. Прострел 1 шт.
10. Армерия 3 шт.



Уровень сложности В
ГРУППА ОДНОСТОРОННЕГО ОБЗОРА

1. Ива ломкая
2. Пихта бальзамическая
3. Лох серебристый (2 шт.)
4. Бересклет крылатый (2 шт.)
5. Можжевельник казацкий «Мас» (2 шт.)
6. Можжевельник казацкий «Блю Данубе»



Вот и завершился вынужденный отдых садоводов любителей – пришла весна, а вместе с ней – новый круг «зеленых» забот. Главный агроном Садового центра «Зеленый дом» Андрей Алешин спешит напомнить о самых главных мероприятиях марта – апреля.

В МАРТЕ ЮГОМ ВЕТ

С началом весны резко прибывает световой день, солнце светит ярче, растения начинают готовиться к вегетации. В нашей зоне в первой половине марта, как правило, еще лежит снег и не редки сильные морозы. Тем не менее, у дачников и владельцев приусадебных участков в этом месяце забот – хоть отбавляй. Как только пройдет реальная угроза возврата низких температур (примерно 15 – 25 числа), наступает срок проведения обрезки плодовых и декоративных деревьев и кустарников.

– Выполнять обрезку лучше всего в безморозные дни, когда температура воздуха близка к нулю и выше, – советует Андрей Михайлович. – Кустарники, цветущие на прошлогодних приростах (вейгела, гортензия крупнолистная, дейция, форзиция, чубушник и др.), как правило, цветут рано весной или в начале лета – их обрезают сразу после цветения. Важно понимать, что после обрезки растение необходимо обеспечить оптимальным минеральным питанием и увлажнением почвы. То есть, любая обрезка должна

сопровождаться подкормками и поливом.

Если осенью, по каким-то причинам, вы не выполнили мероприятия по защите стволов и скелетных ветвей от солнечных ожогов, побелку стволов и основных ветвей плодовых необходимо выполнить в начале марта, у высокоштабмовых лиственных деревьев – обмотать штамбы укрывным материалом белого цвета.

Также нужно разрушить плотный слой снега вокруг молодых деревьев и кустарников, и особенно – на газоне и вокруг укрывных культур.

Сразу, как только растает снег, снимают обвязку со штамбов и накладывают на них ловчие пояса. Важно ловчие пояса обвязать сверху туго, а снизу – слабее, чтобы в них могли забраться насекомые. Внутреннюю сторону пояса необходимо обработать инсектицидом контактного действия.

– По слегка подмерзшей почве (утром) на газон и рано цветущие (тюльпаны, нарциссы, гиацинты и др.) рекомендую внести азотные удобрения (аммиачную селитру) из расчета 20 – 25 граммов на метр квадратный, – напоминает

агроном. – В зависимости от погоды в марте можно выполнить профилактическое опрыскивание растений 3-процентным раствором бордосской жидкости в период набухания почек или в начале их распускания, что эффективно в борьбе с болезнями. Если погодные условия не позволяют выполнить опрыскивание растений в марте, то эту работу необходимо провести в апреле.

АПРЕЛЬ, АПРЕЛЬ – ЗВЕНИТ КАПЕЛЬ

В апреле для садоводов и огородников наступает пик работ. Продолжается период обрезки деревьев и кустарников. Наступает время проведения прививок. Как только растает последний снег и верхний слой почвы просохнет, необходимо привести весь участок в порядок – убрать все растительные остатки (прошлогодние листья, ветки, плоды). Также желательно для сохранения влаги разрушить граблями образовавшуюся после таяния снега почвенную корку. Если апрель засушливый, необходимо произвести полив. Апрель – лучшее время



для приобретения и посадки всех видов деревьев и кустарников. В этом месяце садоводы вносят органические и минеральные удобрения, мульчируют приствольные круги деревьев и кустарников перегноем.

– В апреле самое время заняться земляникой – очистить кусты от сухих листьев, обрезать ненужные усы, почву в междурядьях неглубоко (на 8 – 10 см) взрыхлить и мульчировать хорошим перегноем, – рекомендует Андрей Алешин. – Уделите внимание газону – когда почва под ним подсохнет до влажности, позволяющей выполнить вычесывание отмершей травы без ущерба для травостоя, нужно срочно выполнить данную операцию.



На экзамене студент взял билет и сразу же положил обратно, при этом лицо его перекосилось от ужаса. Профессор, удивленно:

– Почему ты положил билет обратно?

– Профессор, это был 13-й билет, а я верю в приметы.

– Все это бред, – сказал профессор и начал искать 13-й билет. – Ответчай!

Студент ответил билет на «пять» и, довольный, вышел.

В коридоре его окружили и спрашивают:

– Ты что, все выучил?

– Да нет, только 13-й билет...

Новое блюдо традиционной японской кухни получило название «СССР». Это одна из шестая часть суши.

В младших классах мальчики боятся красивых девочек портфелями по голове, а потом удивляются, почему это все красивые девушки – дуры.

– Отдам даром взрослое алоэ без горшка.

– Что ж вы взрослое алоэ к горшку не приучили?!

– Ваш ребенок у нас. – Каковы ваши требования?

– Приезжайте быстрее. Садик скоро закрывается.

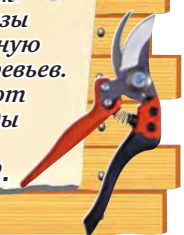
КОНКУРС

Опиши сад мечты!

Дорогие читатели! Мы рады объявить вам о старте нового конкурса от Садового центра «Зеленый дом». Почти каждый из нас мечтает о своем доме, вокруг которого, естественно, есть сад. Но мечта у каждого своя – один видит извилистые дорожки, ведущие между альбионами и зрушами к уютной беседке, другой – стриженую полянку с островками барбариса

и роз, третий – фонтан с золотыми рыбками, журчащий посреди бонсаев. Внимание! Мы предлагаем вам описать свой идеальный сад в виде небольшого эссе. Автор мечты, которая заставит нас мечтать вместе с вами, получит в подарок ландшафтный проект от нашего дизайнера. Желаем удачи! Помните: мечты сбываются!

СЦ «Зеленый Дом» принимает заказы на профессиональную обрезку плодовых деревьев. Работы выполняют мобильные бригады по 3 – 4 человека. Т. 8929 707 56 32.



Садовому центру «Зеленый дом» требуются:

- 🌸 ландшафтный дизайнер
- 🌸 агроном
- 🌸 начальник отдела продаж
- 🌸 товаровед

Резюме ждем на почту sc.ghouse@gmail.com с пометкой «ДЛЯ ДИРЕКТОРА»



Ждем эссе с пометкой «САД МЕЧТЫ» по адресу: bumklein@mail.ru